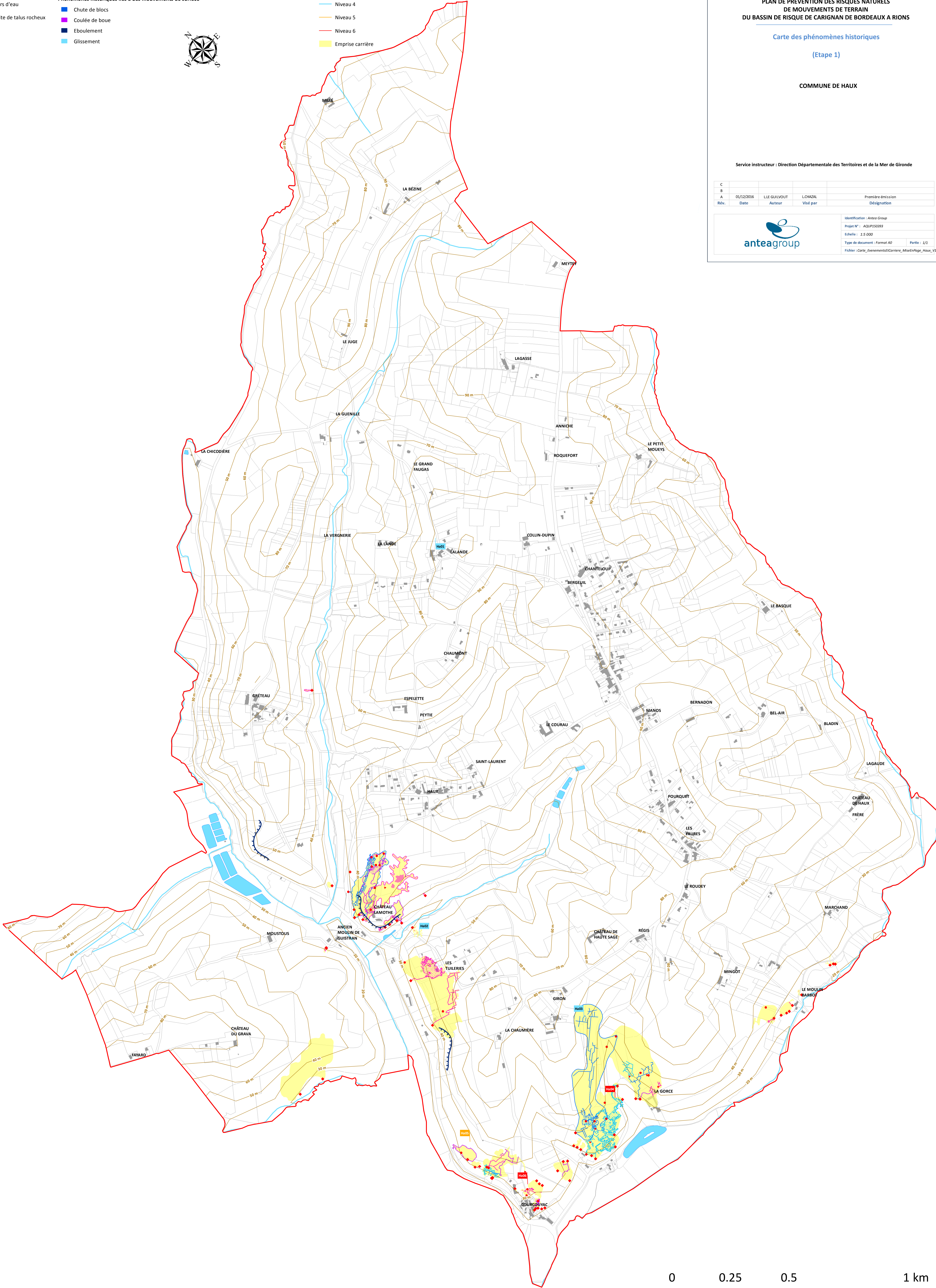


Légende

- Données générales**
- Bâtiments
 - Limite parcellaire
 - Limite communale
 - Cours d'eau
 - Limite de talus rocheux
- Phénomènes historiques liés à des carrières souterraines**
- Affaissement
 - Effondrement
 - Fontis
- Phénomènes historiques liés à des mouvements de surface**
- Chute de blocs
 - Coulée de boue
 - Eboulement
 - Glissement
- Point d'accès aux carrières souterraines**
- Entrée par cavage
 - Puits
 - Rampe
- Tracé des carrières**
- Niveau 1
 - Niveau 2
 - Niveau 3
 - Niveau 4
 - Niveau 5
 - Niveau 6
 - Emprise carrière



- Préfet de la Gironde -

**PLAN DE PREVENTION DES RISQUES NATURELS
DE MOUVEMENTS DE TERRAIN
DU BASSIN DE RISQUE DE CARIGNAN DE BORDEAUX A RIONS**

**Carte des phénomènes historiques
(Etape 1)**

COMMUNE DE HAUX

Service instructeur : Direction Départementale des Territoires et de la Mer de Gironde

C				
B				
A	01/12/2016	L.LIE GUILVOUT	L.CHAZAL	Première émission
Rév.	Date	Auteur	Visé par	Désignation



Identification : Antea Group
 Projet N° : AQUIP150393
 Echelle : 1:5 000
 Type de document : Format A0
 Partie : 1/1
 Fichier : Carte_Evenements/Carriere_MiseEnPage_Haux_V26110

